

TÓM LƯỢC QUY TRÌNH THI CÔNG HẢI SƠN KIM

“Xây nhà trọn tâm – Chăm sóc trọn tình”

* Tài liệu này nhằm giúp Chủ đầu tư hiểu rõ hơn về quy trình thi công.
Tài liệu không thay thế cho các tiêu chuẩn kỹ thuật thi công xây dựng.

Chính trực • Tận tâm • Đồng hành • Vững bền



NGUYÊN TẮC THI CÔNG 5Đ CỦA HẢI SƠN KIM



ĐÚNG BẢN VẼ THIẾT KẾ



ĐÚNG TIÊU CHUẨN KỸ THUẬT



ĐÚNG TIẾN ĐỘ CAM KẾT



ĐÚNG VẬT TƯ CAM KẾT



ĐÚNG QUY TRÌNH CHẤT LƯỢNG

HỒ PÍT THANG MÁY



HAI SON KIM

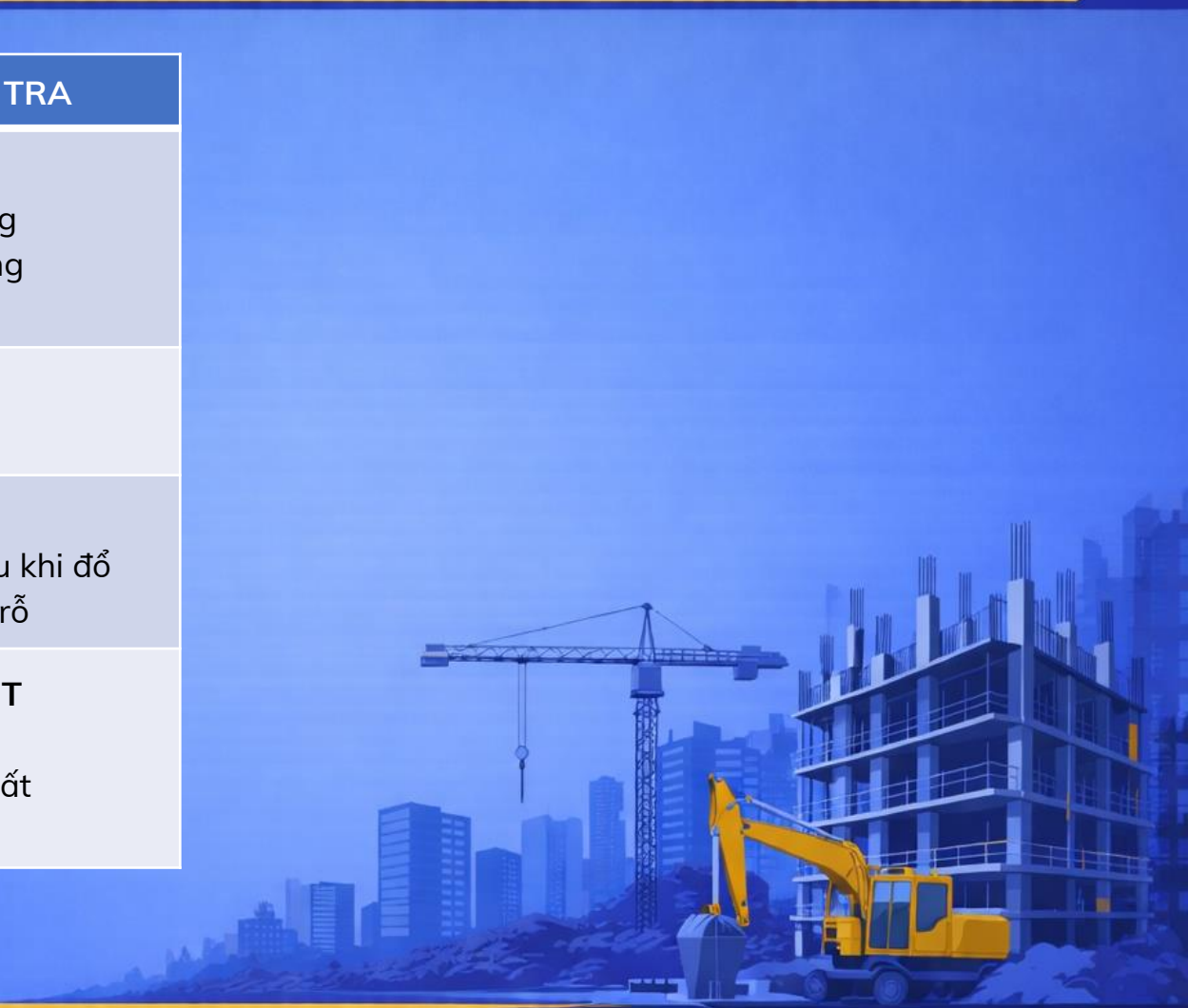
CÔNG TÁC THI CÔNG

	CÔNG TÁC THI CÔNG & KIỂM TRA
1	ĐÀO ĐẤT <ul style="list-style-type: none">- Gia cố chống sạt lở- Bố trí máy bơm hút nước
2	ĐỔ BÊ TÔNG LÓT ĐÁY HỐ PIT <ul style="list-style-type: none">- Kiểm tra cao độ đáy hố pit- Bê tông lót dày 100
3	LẮP DỰNG CỐP PHA ĐÁY HỐ PIT <ul style="list-style-type: none">- Kiểm tra tim trục- Kiểm tra kích thước các cấu kiện- Kiểm tra liên kết cốp pha
4	LẮP DỰNG CỐT THÉP ĐÁY HỐ PIT <ul style="list-style-type: none">- Kiểm tra số lượng, kích thước, vị trí- Kiểm tra đoạn nối, đoạn ngàm, con kê- Kiểm tra gia cố các vị trí có ống xuyên
5	NGHIỆM THU GIAI ĐOẠN <ul style="list-style-type: none">- Nghiệm thu cùng Đại diện Chủ đầu tư

	CÔNG TÁC THI CÔNG & KIỂM TRA
6	ĐỔ BÊ TÔNG ĐÁY HỐ PIT <ul style="list-style-type: none">- Kiểm tra chất lượng cát, đá/bê tông- Kiểm tra vệ sinh khu vực đổ bê tông- Kiểm tra công tác đầm dùi
7	BẢO DƯỠNG BÊ TÔNG <ul style="list-style-type: none">- Tưới 4 lần/ngày trong 5-7 ngày
8	LẮP DỰNG CỐT THÉP VÁCH HỐ PIT <ul style="list-style-type: none">- Kiểm tra số lượng, kích thước, vị trí- Kiểm tra đoạn nối, đoạn ngàm, con kê- Kiểm tra gia cố các vị trí có ống xuyên
9	LẮP DỰNG CỐP PHA VÁCH HỐ PIT <ul style="list-style-type: none">- Kiểm tra tim trục- Kiểm tra kích thước các cấu kiện- Kiểm tra liên kết cốp pha
10	NGHIỆM THU GIAI ĐOẠN <ul style="list-style-type: none">- Nghiệm thu cùng Đại diện Chủ đầu tư

CÔNG TÁC THI CÔNG

	CÔNG TÁC THI CÔNG & KIỂM TRA
11	ĐỔ BÊ TÔNG VÁCH HỐ PIT <ul style="list-style-type: none">- Kiểm tra chất lượng cát, đá/bê tông- Kiểm tra vệ sinh khu vực đổ bê tông- Kiểm tra công tác đầm dùi
12	BẢO DƯỠNG BÊ TÔNG <ul style="list-style-type: none">- Tưới 4 lần/ngày trong 5-7 ngày
13	THÁO DỠ CỐP PHA HỐ PIT <ul style="list-style-type: none">- Không tháo cốp pha trong 24h sau khi đổ- Kiểm tra bề mặt bê tông không bị rỗ
14	CHỐNG THẤM MẶT TRONG HỐ PIT <ul style="list-style-type: none">- Làm sạch, khô ráo bề mặt- Thi công từng lớp theo nhà sản xuất- Thi công đủ 3 lớp



KIỂM TRA & LỢI ÍCH

ĐIỂM KIỂM TRA QUAN TRỌNG

- ❖ Cao độ, kích thước, vị trí hố pít
- ❖ Thanh waterbar chống thấm
- ❖ Số lượng, vị trí cốt thép
- ❖ Con kê bê tông bảo vệ thép
- ❖ Chất lượng bê tông và đầm dùi
- ❖ Lớp chống thấm hố pít

LỢI ÍCH MANG LẠI

- ✓ Hố pít đúng kích thước giúp lắp đặt thang máy chuẩn xác
- ✓ Ngăn nước không thấm vào hố pít
- ✓ Không ảnh hưởng vận hành thang
- ✓ Tăng độ bền cho kết cấu hố pít



BỂ TỰ HOẠI TREO



HAI SON KIM



CÔNG TÁC THI CÔNG

	CÔNG TÁC THI CÔNG & KIỂM TRA
1	ĐÀO ĐẤT <ul style="list-style-type: none">- Gia cố chống sạt lở- Bố trí máy bơm hút nước
2	ĐỔ BÊ TÔNG LÓT ĐÁY BỂ <ul style="list-style-type: none">- Kiểm tra cao độ đáy móng- Bê tông lót dày 100
3	LẮP CỐP PHA ĐÁY BỂ <ul style="list-style-type: none">- Kiểm tra tim trục- Kiểm tra kích thước các cấu kiện- Kiểm tra liên kết cốp pha
4	LẮP CỐT THÉP ĐÁY BỂ <ul style="list-style-type: none">- Kiểm tra số lượng, kích thước, vị trí- Kiểm tra đoạn nối, đoạn ngàm, con kê

	CÔNG TÁC THI CÔNG & KIỂM TRA
5	ĐỔ BÊ TÔNG ĐÁY BỂ <ul style="list-style-type: none">- Kiểm tra chất lượng cát, đá/bê tông- Kiểm tra vệ sinh khu vực đổ bê tông- Kiểm tra công tác đầm dùi
6	BẢO DƯỠNG BÊ TÔNG <ul style="list-style-type: none">- Tưới 4 lần/ngày trong 5-7 ngày
7	LẮP CỐP PHA CỘT BỂ <ul style="list-style-type: none">- Kiểm tra tim trục- Kiểm tra kích thước các cấu kiện- Kiểm tra liên kết cốp pha
8	LẮP CỐT THÉP CỘT BỂ <ul style="list-style-type: none">- Kiểm tra số lượng, kích thước, vị trí, khoảng cách- Kiểm tra đoạn nối, đoạn ngàm, con kê

CÔNG TÁC THI CÔNG

	CÔNG TÁC THI CÔNG & KIỂM TRA
9	ĐỔ BÊ TÔNG CỘT BẾ <ul style="list-style-type: none">- Kiểm tra chất lượng cát, đá/bê tông- Kiểm tra vệ sinh khu vực đổ bê tông- Kiểm tra công tác đầm dùi
10	BẢO DƯỠNG BÊ TÔNG <ul style="list-style-type: none">- Tưới 4 lần/ngày trong 5-7 ngày
11	XÂY TƯỜNG BẾ <ul style="list-style-type: none">- Tường bao gạch đinh dày 200- Tường ngăn gạch đinh dày 100- Lắp hệ thống ống nước
12	BẢO DƯỠNG TƯỜNG XÂY <ul style="list-style-type: none">- Tưới 4 lần/ngày trong 3-5 ngày

	CÔNG TÁC THI CÔNG & KIỂM TRA
13	LẮP CỐP PHA ĐÀ TREO <ul style="list-style-type: none">- Kiểm tra tim trục- Kiểm tra kích thước các cấu kiện- Kiểm tra liên kết cốp pha
14	LẮP CỐT THÉP ĐÀ TREO <ul style="list-style-type: none">- Kiểm tra số lượng, kích thước, vị trí- Kiểm tra đoạn nối, đoạn ngầm, con kê
15	ĐỔ BÊ TÔNG ĐÁY HỐ PIT <ul style="list-style-type: none">- Kiểm tra chất lượng cát, đá/bê tông- Kiểm tra vệ sinh khu vực đổ bê tông- Kiểm tra công tác đầm dùi
16	BẢO DƯỠNG BÊ TÔNG <ul style="list-style-type: none">- Tưới 4 lần/ngày trong 5-7 ngày

CÔNG TÁC THI CÔNG

	CÔNG TÁC THI CÔNG & KIỂM TRA
17	TÔ TRÁT BỀ TỰ HOẠI - Đóng lưới mắt cáo giữa gạch và bê tông
18	BẢO DƯỠNG LỚP TÔ - Tưới 4 lần/ngày trong 3-5 ngày
19	CHỐNG THẤM MẶT TRONG BẾ - Làm sạch, khô ráo bề mặt - Thi công từng lớp theo nhà sản xuất - Thi công đủ 3 lớp



KIỂM TRA & LỢI ÍCH

ĐIỂM KIỂM TRA QUAN TRỌNG

- ❖ Cao độ, kích thước, vị trí bể tự hoại
- ❖ Số lượng, vị trí cốt thép
- ❖ Con kê bê tông bảo vệ thép
- ❖ Chất lượng bê tông và đầm dùi
- ❖ Hệ thống ống vào, ống ra
- ❖ Lớp chống thấm bể tự hoại

LỢI ÍCH MANG LẠI

- ✓ Đảm bảo bể hoạt động lâu dài không bị đầy, tắc nghẽn.
- ✓ Hạn chế nguy cơ nước thải rò rỉ ra môi trường
- ✓ Giảm thiểu nguy cơ phát sinh mùi hôi
- ✓ Tăng độ ổn định kết cấu cho bể tự hoại



MÓNG & SÀN TRỆT



HAI SON KIM



CÔNG TÁC THI CÔNG

	CÔNG TÁC THI CÔNG & KIỂM TRA
1	ĐÀO ĐẤT <ul style="list-style-type: none">- Gia cố chống sạt lở- Bố trí máy bơm hút nước
2	ĐỔ BÊ TÔNG LÓT ĐÁY MÓNG <ul style="list-style-type: none">- Kiểm tra cao độ đáy móng- Bê tông lót dày 100
3	LẮP CỐP PHA MÓNG, SÀN TRỆT <ul style="list-style-type: none">- Kiểm tra tim trục- Kiểm tra kích thước các cấu kiện- Kiểm tra liên kết cốp pha- Lót bạt sàn, bạt cách ly
4	LẮP CỐT THÉP MÓNG, SÀN TRỆT <ul style="list-style-type: none">- Kiểm tra số lượng, kích thước, vị trí- Kiểm tra đoạn nối, đoạn ngàm, con kê- Kiểm tra gia cố các vị trí có ống xuyên

	CÔNG TÁC THI CÔNG & KIỂM TRA
5	LẮP ỐNG NƯỚC ÂM <ul style="list-style-type: none">- Kiểm tra kích thước, khớp nối, độ dốc- Đầu ống chờ phải được bịt kín
6	LẮP ỐNG LUỒN DÂY ĐIỆN <ul style="list-style-type: none">- Sử dụng ống cứng- Đầu ống chờ phải được bịt kín
7	NGHIỆM THU GIAI ĐOẠN <ul style="list-style-type: none">- Nghiệm thu cùng Đại diện Chủ đầu tư
8	ĐỔ BÊ TÔNG MÓNG, SÀN TRỆT <ul style="list-style-type: none">- Kiểm tra chất lượng cát, đá/bê tông- Kiểm tra vệ sinh khu vực đổ bê tông- Kiểm tra công tác đầm dùi
9	BẢO DƯỠNG BÊ TÔNG <ul style="list-style-type: none">- Trải bao bố hoặc bạt dưỡng ẩm sàn- Tưới 4 lần/ngày trong 5-7 ngày

KIỂM TRA & LỢI ÍCH

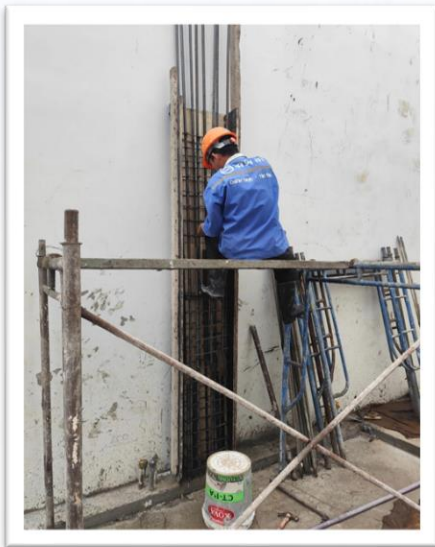
ĐIỂM KIỂM TRA QUAN TRỌNG

- ❖ Cao độ, kích thước, vị trí móng
- ❖ Số lượng, vị trí cốt thép
- ❖ Thép gia cường vị trí ống xuyên
- ❖ Hệ thống ống nước âm
- ❖ Chất lượng bê tông và đầm dùi
- ❖ Bạt lót và bạt cách ly bê tông
- ❖ Độ dày bê tông sàn trệt
- ❖ Công tác bảo dưỡng bê tông

LỢI ÍCH MANG LẠI

- Móng, sàn đảm bảo khả năng chịu lực lâu dài
- Hệ thống thoát nước thông suốt không tắc nghẽn
- Bê tông thi công đúng kỹ thuật, hạn chế ảnh hưởng đến công trình lân cận
- Công trình bền vững dài lâu





CỘT BÊ TÔNG



HAI SON KIM

CÔNG TÁC THI CÔNG

	CÔNG TÁC THI CÔNG & KIỂM TRA
1	ĐỊNH VỊ TIM TRỤC <ul style="list-style-type: none">- Dùng máy laser, thước định vị- Đánh dấu trên mặt sàn
2	LẮP CỐT THÉP CỘT <ul style="list-style-type: none">- Kiểm tra số lượng, kích thước, vị trí, khoảng cách- Kiểm tra đoạn nối, đoạn ngàm, con kê- Đặt sắt râu liên kết tường xây
3	LẮP CỐP PHA CỘT <ul style="list-style-type: none">- Kiểm tra kích thước các cấu kiện- Kiểm tra liên kết cốp pha- Lót bạt cách ly
4	NGHIỆM THU GIAI ĐOẠN <ul style="list-style-type: none">- Nghiệm thu cùng Đại diện Chủ đầu tư

	CÔNG TÁC THI CÔNG & KIỂM TRA
5	ĐỔ BÊ TÔNG CỘT <ul style="list-style-type: none">- Kiểm tra chất lượng cát, đá/bê tông- Kiểm tra vệ sinh khu vực đổ bê tông- Tạo liên kết chân cột- Cao độ rơi bê tông < 1.5m- Kiểm tra công tác đầm dùi
6	THÁO DỠ CỐP PHA CỘT <ul style="list-style-type: none">- Không tháo cốp pha trong 24h sau khi đổ- Kiểm tra bề mặt bê tông không bị rỗ
7	BẢO DƯỠNG BÊ TÔNG <ul style="list-style-type: none">- Tưới 4 lần/ngày trong 5-7 ngày

KIỂM TRA & LỢI ÍCH

ĐIỂM KIỂM TRA QUAN TRỌNG

- ❖ Tim trực, kích thước cột
- ❖ Số lượng, vị trí cốt thép
- ❖ Tạo liên kết chân cột
- ❖ Chất lượng bê tông và đầm dùi
- ❖ Bạt cách ly bê tông
- ❖ Công tác bảo dưỡng bê tông

LỢI ÍCH MANG LẠI

- Đảm bảo khả năng chịu lực của cột theo thiết kế
- Đúng vị trí tim trực giúp các công tác tiếp theo chuẩn xác
- Bê tông thi công đúng kỹ thuật, hạn chế ảnh hưởng đến công trình lân cận
- Công trình bền vững dài lâu



XÂY TƯỜNG



HAI SON KIM

CÔNG TÁC THI CÔNG

	CÔNG TÁC THI CÔNG & KIỂM TRA
1	ĐỊNH VỊ TIM TRỤC <ul style="list-style-type: none">- Dùng máy laser, thước định vị- Đánh dấu trên mặt sàn
2	XÂY CHÂN TƯỜNG <ul style="list-style-type: none">- Xây 3 hàng gạch đỉnh- Căng dây định vị- Dưỡng ẩm gạch trước khi xây
3	XÂY TƯỜNG <ul style="list-style-type: none">- Dưỡng ẩm gạch trước khi xây- Liên kết sắt râu với cột- Tường dài hơn 5m phải có bổ trụ- Tường cao hơn 4m phải có giằng giữa- Mạch vữa xây đầy, kín

	CÔNG TÁC THI CÔNG & KIỂM TRA
4	XÂY TƯỜNG VỊ TRÍ CỬA <ul style="list-style-type: none">- Đặt cụ bê tông đúc sẵn vị trí khoan bắt vít- Đỉnh cửa đi và cửa sổ có đà lạnh tô- Đáy cửa sổ có giằng chống nứt
5	BẢO DƯỠNG TƯỜNG XÂY <ul style="list-style-type: none">- Tưới 4 lần/ngày trong 3-5 ngày
6	THÁO DỠ CỐP PHA CỘT <ul style="list-style-type: none">- Không tháo cốp pha trong 24h sau khi đổ- Kiểm tra bề mặt bê tông không bị rỗ
7	BẢO DƯỠNG BÊ TÔNG <ul style="list-style-type: none">- Tưới 4 lần/ngày trong 5-7 ngày

KIỂM TRA & LỢI ÍCH

ĐIỂM KIỂM TRA QUAN TRỌNG

- ❖ Độ thẳng của tường
- ❖ Mạch vữa xây
- ❖ Liên kết với cột
- ❖ Bỗ trụ và giằng tường
- ❖ Đà lanh tô vị trí cửa
- ❖ Giằng chống nút đáy cửa sổ
- ❖ Bê tông đúc sẵn khoan lắp cửa
- ❖ Bảo dưỡng tường

LỢI ÍCH MANG LẠI

- Hạn chế nứt tường sau khi hoàn thiện
- Đảm bảo độ ổn định kết cấu tường
- Lắp đặt cửa đi, cửa sổ chắc chắn, an toàn
- Tạo thuận lợi cho công tác tô tường
- Góp phần tăng khả năng chống thấm của tường





DẦM SÀN LẦU

HAI SON KIM



CÔNG TÁC THI CÔNG

	CÔNG TÁC THI CÔNG & KIỂM TRA
1	ĐỊNH VỊ <ul style="list-style-type: none">- Định vị tim trực dầm- Xác định cao độ đáy dầm, sàn- Hạ cốt sàn vệ sinh 5cm
2	LẮP CỐP PHA DẦM, SÀN <ul style="list-style-type: none">- Kiểm tra tim trực- Kiểm tra kích thước các cấu kiện- Kiểm tra liên kết cốp pha- Trải bạt chống mất nước bê tông- Trải bạt cách ly công trình lân cận
3	LẮP CỐT THÉP DẦM, SÀN <ul style="list-style-type: none">- Kiểm tra số lượng, kích thước, vị trí- Kiểm tra đoạn nối, đoạn ngàm, con kê- Kiểm tra gia cố các vị trí có ống xuyên- Kiểm tra gia cố móc treo quạt trần, xích đu

	CÔNG TÁC THI CÔNG & KIỂM TRA
4	LẮP ỐNG NƯỚC ÂM <ul style="list-style-type: none">- Kiểm tra kích thước, vị trí- Đầu ống chờ phải được bịt kín
5	LẮP ỐNG LUỒN DÂY ĐIỆN <ul style="list-style-type: none">- Sử dụng ống cứng- Kiểm tra kích thước, vị trí- Đầu ống chờ phải được bịt kín
6	NGHIỆM THU GIAI ĐOẠN <ul style="list-style-type: none">- Nghiệm thu cùng Đại diện Chủ đầu tư
7	ĐỔ BÊ TÔNG CỘT BẾ <ul style="list-style-type: none">- Kiểm tra chất lượng cát, đá/bê tông- Kiểm tra vệ sinh khu vực đổ bê tông- Kiểm tra công tác đầm dùi, độ dày sàn
8	BẢO DƯỠNG BÊ TÔNG <ul style="list-style-type: none">- Trải bao bố hoặc bạt dưỡng ẩm sàn- Tưới 4 lần/ngày trong 5-7 ngày

KIỂM TRA & LỢI ÍCH

ĐIỂM KIỂM TRA QUAN TRỌNG

- ❖ Độ ổn định hệ cấp pha
- ❖ Số lượng, vị trí cốt thép
- ❖ Con kê bê tông bảo vệ thép
- ❖ Thép gia cường vị trí ống xuyên
- ❖ Hệ thống ống nước âm
- ❖ Hệ thống ống luồn dây điện âm
- ❖ Chất lượng bê tông và đầm dùi
- ❖ Bạt lót và bạt cách ly bê tông
- ❖ Độ dày bê tông sàn trệt
- ❖ Công tác bảo dưỡng bê tông

LỢI ÍCH MANG LẠI

- Hạn chế võng, rạn nứt sàn
- Hệ thống dầm sàn đảm bảo khả năng chịu lực theo thiết kế
- Hệ thống thoát nước thông suốt không tắc nghẽn
- Hệ thống ống luồn dây điện thông suốt, dễ thi công và bảo dưỡng
- Công trình bền vững dài lâu



HỆ THỐNG ĐIỆN ÂM



HAI SON KIM



CÔNG TÁC THI CÔNG

CÔNG TÁC THI CÔNG & KIỂM TRA	
1	ĐỊNH VỊ <ul style="list-style-type: none">- Xác định vị trí lắp tủ điện, công tắc, ổ cắm- Đánh dấu trên tường- Không đi ống đường chéo
2	TẠO RÃNH <ul style="list-style-type: none">- Cắt rãnh theo vị trí đánh dấu- Đục rãnh- Không cắt đục rãnh với tường dưới 3 ngày tuổi
3	LẮP ĐẶT <ul style="list-style-type: none">- Kiểm tra đúng kích thước, vị trí- Chèn hồ chột sau khi lắp- Đầu ống chờ phải được bịt kín

CÔNG TÁC THI CÔNG & KIỂM TRA	
4	LẮP ĐẶT TRẦN, HỘP GEN <ul style="list-style-type: none">- Cố định ống bằng kẹp
5	LUỒN DÂY ĐIỆN <ul style="list-style-type: none">- Kiểm tra đúng tiết diện dây- Sử dụng đúng bảng màu dây- Chỉ nối dây tại hộp nối



KIỂM TRA & LỢI ÍCH

ĐIỂM KIỂM TRA QUAN TRỌNG

- ❖ Vị trí công tắc, ổ cắm
- ❖ Chèn vừa hạn chế nứt sau lắp đặt
- ❖ Tiết diện dây dẫn điện
- ❖ Chụp ảnh lưu hệ thống âm

LỢI ÍCH MANG LẠI

- Đảm bảo hệ thống điện vận hành an toàn
- Tạo sự thuận lợi cho quá trình sử dụng điện và các thiết bị điện gia dụng
- Giảm thiểu nguy cơ sự cố điện
- Tạo điều kiện thuận lợi cho công tác bảo trì, sửa chữa nâng cấp hệ thống điện



HỆ THỐNG NƯỚC ÂM



HAI SON KIM



CÔNG TÁC THI CÔNG

	CÔNG TÁC THI CÔNG & KIỂM TRA
1	ĐỊNH VỊ <ul style="list-style-type: none">- Xác định vị trí van, vòi, thiết bị- Đánh dấu trên tường- Không đi ống đường chéo
2	TẠO RÃNH <ul style="list-style-type: none">- Cắt rãnh theo vị trí đánh dấu- Đục rãnh- Không cắt đục rãnh với tường dưới 3 ngày tuổi
3	LẮP ĐẶT ỐNG ÂM <ul style="list-style-type: none">- Kiểm tra đúng kích thước, vị trí- Chèn hồ chốt sau khi lắp- Đầu ống chờ phải được bịt kín

	CÔNG TÁC THI CÔNG & KIỂM TRA
4	LẮP ĐẶT TRẦN, HỘP GEN <ul style="list-style-type: none">- Cố định ống bằng cùm và ti treo- Kiểm tra độ dốc đường ống
5	KIỂM TRA ĐỘ KÍN HỆ THỐNG <ul style="list-style-type: none">- Dùng máy nén kiểm tra áp lực hệ thống cấp nước trong 24h



KIỂM TRA & LỢI ÍCH

ĐIỂM KIỂM TRA QUAN TRỌNG

- ❖ Vị trí thiết bị
- ❖ Chèn vữa hạn chế nứt sau lắp đặt
- ❖ Tiết diện ống, độ dốc đường ống
- ❖ Độ kín của hệ thống ống cấp nước
- ❖ Chụp ảnh lưu hệ thống âm

LỢI ÍCH MANG LẠI

- Đảm bảo hệ thống nước vận hành an toàn
- Ngăn rò rỉ nước gây mất nước và thấm các cấu kiện công trình
- Tránh nguy cơ tắc nghẽn hệ thống thoát nước
- Tạo điều kiện thuận lợi cho công tác bảo trì, sửa chữa



TÔ TƯỜNG



HAI SON KIM



CÔNG TÁC THI CÔNG

	CÔNG TÁC THI CÔNG & KIỂM TRA
1	ĐÓNG LƯỚI CHỐNG NỨT <ul style="list-style-type: none">- Các vị trí tiếp giáp giữa bê tông và gạch xây- Các vị trí cắt đục tường để đi ống điện, nước âm.- Các vị trí ống đồng máy lạnh.
2	CHUẨN BỊ BỀ MẶT <ul style="list-style-type: none">- Vệ sinh bề mặt tường- Ghém tường bằng máy laser- Chụp ảnh lưu
3	TÔ TƯỜNG <ul style="list-style-type: none">- Dưỡng ẩm tường trước khi tô- Sử dụng các sàn sạch
4	BẢO DƯỠNG LỚP TÔ <ul style="list-style-type: none">- Tưới 4 lần/ngày trong 3-5 ngày



KIỂM TRA & LỢI ÍCH

ĐIỂM KIỂM TRA QUAN TRỌNG

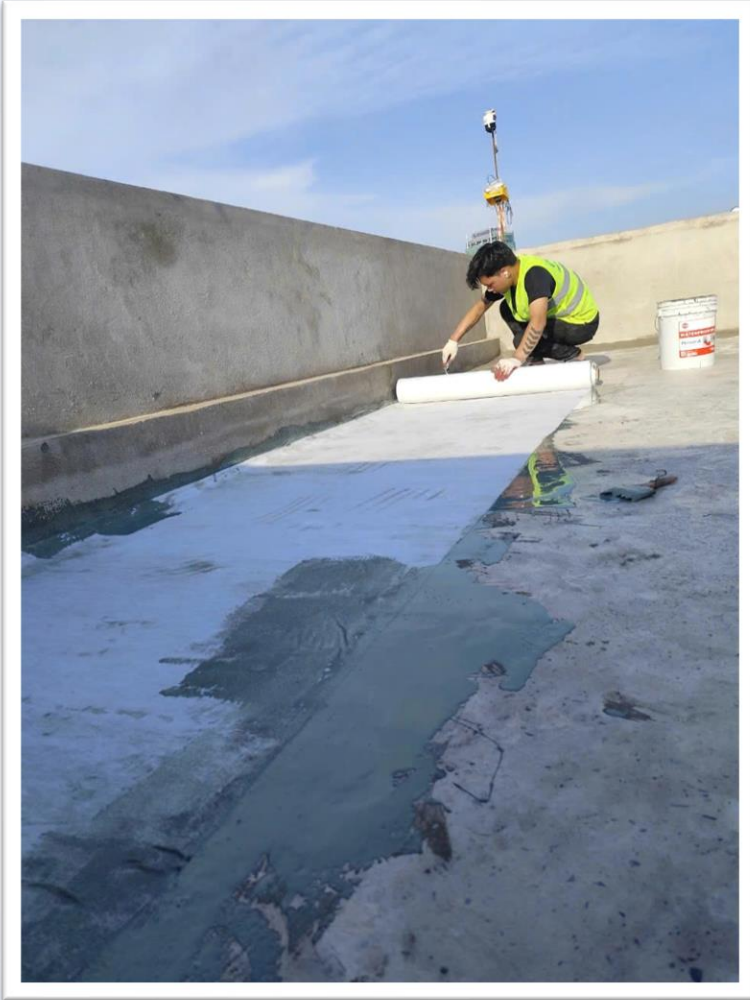
- ❖ Độ thẳng của tường tô
- ❖ Liên kết của lớp tô với tường gạch
- ❖ Chất lượng lớp tô

LỢI ÍCH MANG LẠI

- Hạn chế nứt tường sau khi hoàn thiện
- Tạo thuận lợi, thẩm mỹ cho công tác thi công bả sơn
- Tạo thuận lợi, thẩm mỹ cho công tác lắp đặt nội thất
- Tăng khả năng chống thấm cho tường



CHỐNG THẤM



HAI SON KIM

CÔNG TÁC THI CÔNG

	CÔNG TÁC THI CÔNG & KIỂM TRA
1	CHUẨN BỊ BỀ MẶT <ul style="list-style-type: none">- Làm sạch bụi bẩn, vữa hồ, nước đọng trên sàn- Làm sạch bụi bẩn, vữa hồ chân tường
2	CHỐNG THẤM CỔ ỐNG THOÁT <ul style="list-style-type: none">- Đục vát chữ V xung quanh ống- Làm sạch bề mặt bê tông- Quét latex tăng liên kết- Quấn băng trương nở- Rót vữa không co ngót lấp đầy
3	CHỐNG THẤM SÀN VỆ SINH, BAN CÔNG <ul style="list-style-type: none">- Dán lưới góc tiếp giáp tường và sàn- Thi công từng lớp chống thấm theo nhà sản xuất- Thi công đủ 3 lớp- Chống thấm mặt sàn và 30cm chân tường

	CÔNG TÁC THI CÔNG & KIỂM TRA
4	CHỐNG THẤM SÀN SÂN THƯỢNG, SÀN MÁI <ul style="list-style-type: none">- Quét lớp sơn lót lên bề mặt sàn và 30cm chân tường- Định trí vị trí trải tấm màng chống thấm- Dùng đèn khò làm nóng lớp bitum của màng- Khò đến đâu trải đến đó
5	NGÂM NƯỚC KIỂM TRA <ul style="list-style-type: none">- Xây be bờ cho khu vực cần ngâm- Ngâm nước kiểm tra 5-7 ngày
6	CHỐNG THẤM MẶT NGOÀI TƯỜNG HÔNG <ul style="list-style-type: none">- Vệ sinh bề mặt tường đã tô- Pha trộn và lăn chống thấm theo nhà sản xuất- Thi công đủ 2 lớp

KIỂM TRA & LỢI ÍCH

ĐIỂM KIỂM TRA QUAN TRỌNG

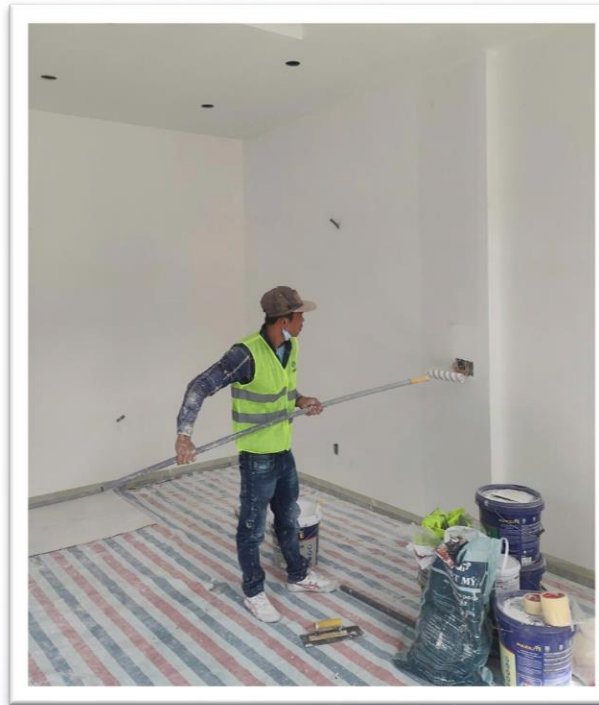
- ❖ Vệ sinh bề mặt
- ❖ Chống thấm cổ ống thoát nước
- ❖ Góc chân tường
- ❖ Số lượng lớp chống thấm
- ❖ Mối nối màng khò
- ❖ Kiểm tra ngâm nước

LỢI ÍCH MANG LẠI

- Tăng độ bền lớp chống thấm
- Giảm nguy cơ thấm sàn, tường
- Tăng tuổi thọ kết cấu
- Tránh ẩm mốc, bong tróc sơn
- Tránh thấm làm ảnh hưởng đến trần, đồ nội thất
- Giảm chi phí sửa chữa về sau
- Tăng tuổi thọ tổng thể công trình



SƠN NƯỚC



HAI SON KIM



CÔNG TÁC THI CÔNG

	CÔNG TÁC THI CÔNG & KIỂM TRA
1	CHUẨN BỊ BỀ MẶT - Làm sạch bụi bẩn, vữa hồ, râu mối
2	ĐO ĐỘ ẨM - Kiểm tra độ ẩm tường bằng máy đo
3	BẢ MATIT - Chỉ tiến hành bả khi độ ẩm tường <18% - Sử dụng đúng loại bả cho tường trong và ngoài - Thi công 2 lớp bả matit - Xả nhám sau 24h bả xong
4	KIỂM TRA BỀ MẶT BẢ - Bề mặt phẳng, sạch sẽ - Bề mặt không rỗ, không rộp

	CÔNG TÁC THI CÔNG & KIỂM TRA
5	CHUẨN BỊ BỀ MẶT SƠN - Làm sạch bụi bẩn, ba dờ, râu mối
6	ĐO ĐỘ ẨM - Kiểm tra độ ẩm tường bằng máy đo
7	SƠN NƯỚC - Chỉ tiến hành sơn khi độ ẩm tường < 18% - Sử dụng đúng loại sơn cho tường trong và ngoài - Thi công 1 lớp sơn lót, 2 lớp sơn phủ

KIỂM TRA & LỢI ÍCH

ĐIỂM KIỂM TRA QUAN TRỌNG

- ❖ Độ đồng màu lớp sơn
- ❖ Độ mịn lớp sơn
- ❖ Độ bằng phẳng bề mặt sơn
- ❖ Có bị răn nứt không
- ❖ Độ nét cách cạnh

LỢI ÍCH MANG LẠI

- Có được lớp sơn đẹp tăng thẩm mỹ ngôi nhà
- Tăng độ bền của lớp sơn
- Giảm chi phí sửa chữa về sau

HAI SON KIM



ỐP LÁT GẠCH



HAI SON KIM



CÔNG TÁC THI CÔNG

	CÔNG TÁC THI CÔNG & KIỂM TRA
1	CÔNG TÁC CHUẨN BỊ <ul style="list-style-type: none">- Kiểm tra bản vẽ ốp lát- Chọn mẫu cắt phểu thu sàn
2	CÁN NỀN <ul style="list-style-type: none">- Kiểm tra cao độ nền, độ dốc nền- Ghém nền bằng máy laser- Cán nền
3	ỐP LÁT <ul style="list-style-type: none">- Dưỡng ẩm gạch trước khi ốp lát- Ốp lát theo bản vẽ ốp lát đã duyệt- Sử dụng ke tạo kích thước ron chuẩn- Sử dụng nêm cân bằng gạch
4	CHÀ RON <ul style="list-style-type: none">- Chà ron sau khi ốp lát ít nhất 48 tiếng- Vệ sinh sạch sẽ đường ron- Dưỡng ẩm đường ron trước và sau khi chà ron



KIỂM TRA & LỢI ÍCH

ĐIỂM KIỂM TRA QUAN TRỌNG

- ❖ Gạch không bị bọt
- ❖ Bề mặt gạch phẳng, không gập ghềnh
- ❖ Gạch không nứt, mẻ cạnh
- ❖ Đạt độ dốc thoát nước
- ❖ Đường ron đầy, chắc

LỢI ÍCH MANG LẠI

- Gạch ốp lát đẹp tăng thẩm mỹ đáng kể cho ngôi nhà
- Thoát nước tốt hạn chế thấm sàn
- Gạch ốp tường bền chắc, an toàn sử dụng
- Gạch sàn chắc cảm giác đi lại thoải mái, dễ chịu



HAI SON KIM

HẢI SƠN KIM

“Xây nhà trọn tâm – Chăm sóc trọn tình”



Chính trực • Tận tâm • Đồng hành • Vững bền